

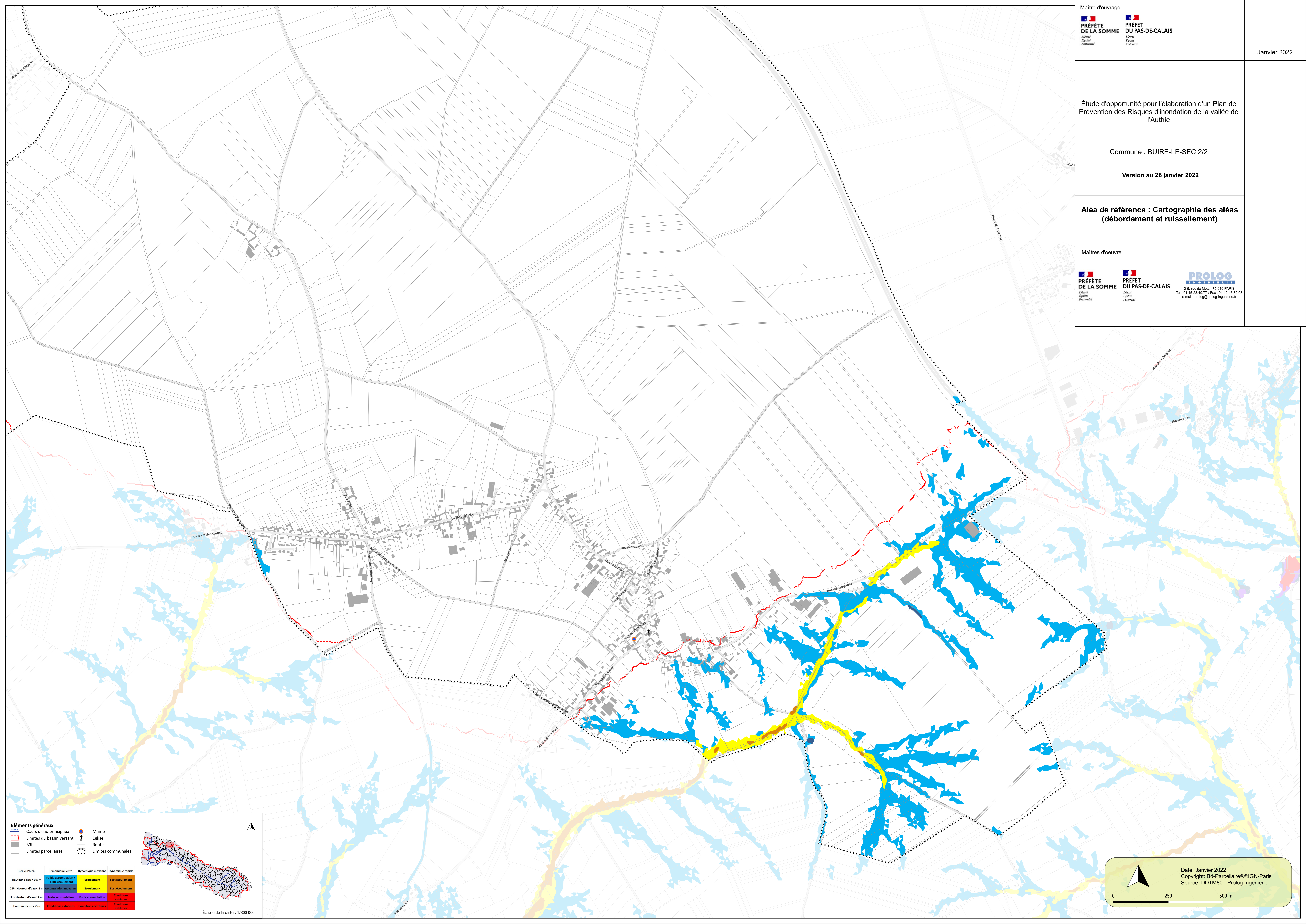
Étude d'opportunité pour l'élaboration d'un Plan de Prévention des Risques d'inondation de la vallée de l'Authie

Commune : BUIRE-LE-SEC 2/2

Version au 28 janvier 2022

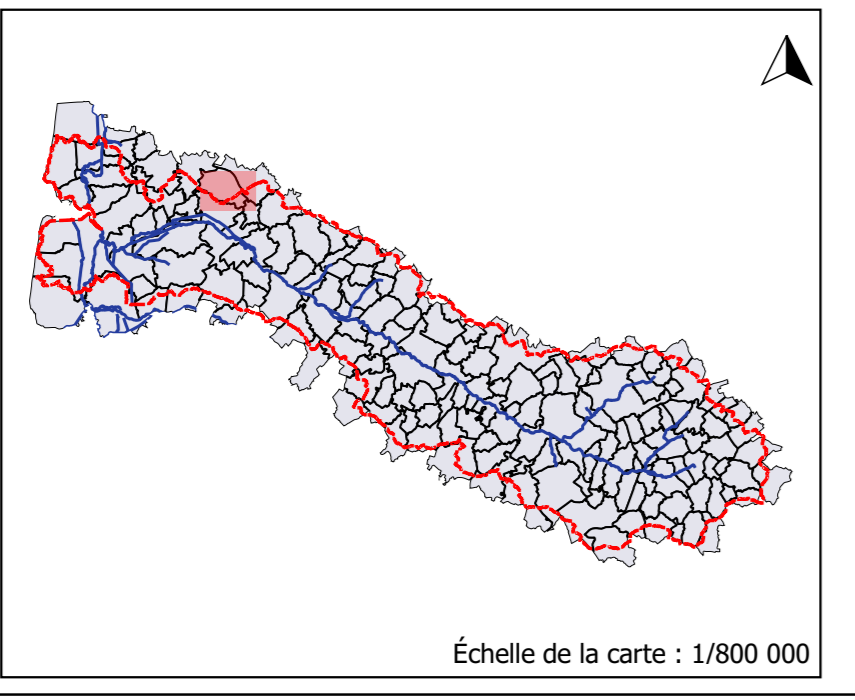
Aléa de référence : Cartographie des aléas (débordement et ruissellement)

Maitres d'oeuvre



Éléments généraux

- Cours d'eau principaux
- Limites du bassin versant
- Bâts
- Limites parcellaires
- Mairie
- Église
- Routes
- Limites communales



Date: Janvier 2022
 Copyright: Bd-Parcellaire©IGN-Paris
 Source: DDTM80 - Prolog Ingenierie